



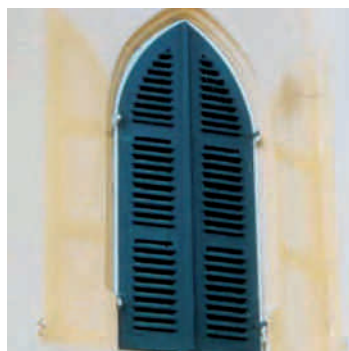
**Jouez
la couleur**
sur vos façades ...



LA COULEUR GARANTIE 20 ANS!



La décoloration reste l'illustration la plus visible du vieillissement des peintures de façades. Sous l'effet des UV, les couleurs pâlissent et se fanent plus ou moins rapidement selon la teinte choisie, son intensité ou l'exposition du bâtiment.

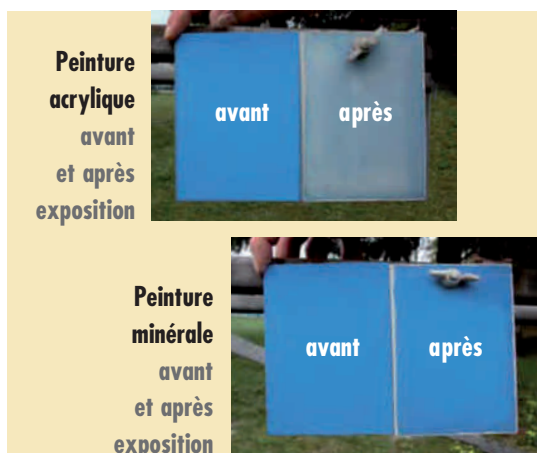


"La trace des volets" est l'illustration flagrante du vieillissement des peintures traditionnelles.

La solution : les peintures minérales Les deux éléments essentiels pour la stabilité à la lumière d'une peinture de façade sont ses pigments et son liant. La résistance naturelle des pigments minéraux aux rayons UV est connue depuis fort longtemps. Terres naturelles, ocres ou oxydes métalliques, autant d'éléments présents en quantités importantes dans la nature, qui permettaient déjà aux temps préhistoriques de réaliser les peintures rupestres. Grâce aux pigments minéraux, ces couleurs ont pu traverser les siècles sans perdre de leur intensité.

Un liant naturel Le silicate de potassium liquide, liant minéral parfaitement stable aux UV, contribue également à l'exceptionnelle durabilité des peintures minérales. D'une grande transparence et très résistant, il offre à la lumière une surface de réflexion maximale et confère aux peintures minérales une luminosité hors du commun. Contrairement aux peintures synthétiques traditionnelles qui forment un film dont la résistance au rayonnement solaire et la capacité de réflexion sont limitées, les peintures minérales conservent leur éclat pendant de très longues années.

Qualité et économies garanties Au-delà de son intérêt esthétique, le choix d'une peinture minérale est également un choix économique puisqu'il permet de réduire de façon significative les fréquences de ravalement. Les peintures minérales KEIM peuvent également être appliquées sur des supports déjà peints sans décapage des anciennes peintures. Une gamme de 250 teintes est disponible dans plusieurs types de finitions : lasures, peintures ou enduits minéraux.



Une étude réalisée par un institut de recherche indépendant établit de façon spectaculaire la supériorité des peintures minérales sur les autres types de peintures. L'institut ILF à Magdebourg en Allemagne a réalisé une étude comparative sur différentes catégories de peintures de façade en les exposant aux intempéries afin de mesurer la variation de la teinte. Des peintures représentant le haut de gamme de chaque catégorie (peintures minérale, siloxane et acrylique) ont été sélectionnées pour cette étude. Après 4 ans, la teinte des peintures acryliques est déjà altérée !

L'efficacité démontrée preuves à l'appui !



LA COULEUR GARANTIE 20 ANS !

www.keim.fr info@keim.fr

PEINTURES MINÉRALES **KEIM**

ZAC les Portes du Dauphiné
55, chemin de Mûre
69780 St Pierre de Chandieu

Tél. : 04 72 09 05 09
Fax : 04 78 40 16 21